

Informační systém MŠMT pro elektronické řešení dotačních programů

-

oblast sportu

**určeno pro žádosti
na rok 2017 (a dál)**

Cíle prezentace

1. Seznámit vás s elektronickým informačním systémem pro podávání projektových žádostí na realizaci sportovních aktivit v programech I. – X.
2. Ukázat vám, kde najdete pomoc v případě nesnází

Obsah

- ✘ I. Úvodní informace o systému
- ✘ II. Registrace nové organizace (žadatele)
- ✘ III. Správa projektů
- ✘ IV. Založení a vyplnění projektové žádosti
- ✘ V. Uzavření projektu a podání žádosti
- ✘ VI. Potřebujete pomoc?

I. Úvodní informace o systému

- Informační systém je **JEDINEČNÝ** pro programy Státní podpory sportu.
- Informační systém je **webová aplikace**, najdete ji na adrese <http://is-sport.msmt.cz>
- Informační systém je přístupný pouze pro **registrované** uživatele – registrace se provádí pouze jednou
- Zadávat projektovou žádost můžete po přihlášení se prostřednictvím **uživatelského jména a hesla**
- Uživatelské jméno a heslo získáte při **registraci do systému** (pouze jednou na začátku)
- **Heslo si můžete změnit** nebo po zapomenutí **obnovit sami**

I. Úvodní stránka (= AKTUALITY)

5. Přihlášení
registrovaného
žadatele

VÝZNAM A CÍLE INFORMAČNÍHO SYSTÉMU

Informační systém MŠMT je nástrojem, ve kterém je vedena evidence žádostí o dotaci v dotačním titulu na podporu aktivit v oblasti primární prevence rizikového chování vyhlášeném úsekem prevence odboru 27 MŠMT.

Žadatelé o dotace v IS udržují aktuální identifikační údaje a vkládají žádosti o dotaci. K tomu zde také naleznou aktuální dokumenty a pokyny.

NÁPOVĚDA

METODIKA

PŘIHLÁŠENÍ DO SYSTÉMU

Uživatelské jméno

Heslo

PŘIHLÁSIT SE

AKTUALITY

Spuštění IS pro žadatele

Podávání žádostí o dotace na realizace projektů v roce 2017

Informační systém je otevřen od 1. 10. 2016 pro podávání žádostí na rok 2017.

Pro zpracování žádosti se řiďte informacemi MŠMT, které najdete na [této adrese](#).

V případě, že si nebudete vědět rady, přečtěte si [náповědu](#), [metodická doporučení](#), případně odpovědi na [často kladené dotazy](#).

Pokud ani jedno nepomůže, obraťte se na uživatelskou podporu prostřednictvím [tohoto formuláře](#).

2. Nejnovější aktuality

ZOBRAZIT ARCHIV AKTUALIT

3. Archiv aktualit

4. Prostor
pro registraci
a obnovu hesla

REGISTRACE DO SYSTÉMU

Pokud s Informačním systémem pracujete poprvé, vaše organizace pravděpodobně ještě není v jeho databázi. Musíte se tedy [registrovat](#).

ZAREGISTROVAT SE

ZAPOMENUTÉ HESLO

Pokud jste zapomněli své heslo nebo uživatelské jméno, můžete si je nechat poslat pomocí [formuláře pro obnovení](#).

OBNOVENÍ HESLA

POTŘEBUJI POMOCI!



6. Uživatelská
podpora

Metodika

1. Začněte zde

2. Úvodní stránka Metodiky

V této části IS jsou zveřejněny dokumenty, které se týkají administrativy odboru, práce s IS, metodiku pro dotační řízení, případně další dokumenty. Aktuální informace o dotačním programu MŠMT pro oblast sportu najdete na stránkách MŠMT.

Prezentace

POTŘEBUJI PŮMOC!

3. Prezentace

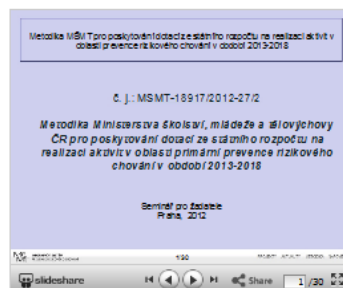
Prezentace

3a) Prezentace ze seminářů ke prohlížení i ke stažení

Dokumenty úseku prevence Odboru prevence, speciálního vzdělávání a institucionální výchovy MŠMT.

PREZENTACE

1. Prezentace k Metodice MŠMT pro žadatele o dotace na období 2013-2018:



[Prezentace metodika from Radek](#)

2. Prezentace pro použití v IS:



3b) Ovládací prvky prezentace

Vstup do systému a registrace

Pro vstup do aplikace s možností zadávání projektové žádosti zadejte uživatelské jméno (= IČ) a heslo a klepněte na tlačítko „**PŘIHLÁSIT SE**“

Nejste-li ještě zaregistrováni, je třeba „**ZAREGISTROVAT SE**“ klepnutím na stejnojmenné tlačítko

Pokud zapomenete (ztratíte) jméno a heslo, klepněte na tlačítko „**OBNOVENÍ HESLA**“

PŘIHLÁŠENÍ DO SYSTÉMU

Uživatelské jméno

Heslo

PŘIHLÁSIT SE

REGISTRACE DO SYSTÉMU

Pokud s Informačním systémem pracujete poprvé, vaše organizace pravděpodobně ještě není v jeho databázi. Musíte se tedy [registrovat](#).

ZAREGISTROVAT SE

ZAPOMENUTÉ HESLO

Pokud jste zapomněli své heslo nebo uživatelské jméno, můžete si je nechat poslat pomocí [formuláře pro obnovení](#).

OBNOVENÍ HESLA



II. Registrace nové organizace (žadatele)

obsahuje několik částí:

a) Základní údaje o žádající organizaci

- přístupové údaje (jméno, heslo)
- potvrzení registrace mailem

} pro vstup
žadatele
o dotaci
do systému

b) Údaje o organizaci (žadateli)

- základní údaje
- působnost
- typ poskytovaných služeb
- kontaktní údaje
- statutární zástupce

} společná
data pro
všechny
projekty

Registrace 1 – vložení přístupových údajů

Vložte **Oficiální název organizace**
a **IČ** Vaší organizace

REGISTRACE ORGANIZACE

Název organizace	<input type="text" value="Tělovýchovná jednota Sedlec-Prčice"/>
IČ	<input type="text" value="45131660"/>
Jméno uživatele (zadavatele dat o organizaci)	<input type="text" value="Radek Maca"/>
E-mail uživatele (zadavatele dat o organizaci)	<input type="text" value="acam@email.cz"/>

Registrace Vaší organizace do systému je hračka!

- Pouze registrované organizace mohou podávat dotační žádosti
- Po prvním přihlášení budete vyzváni k vyplnění detailních informací o organizaci
- Po odeslání registrace Vám bude zaslán e-mail s odkazem, kterým potvrdíte existenci e-mailové adresy (uživatelé s neověřeným e-mailem se nemohou přihlásit)

REGISTROVAT ORGANIZACI DO SYSTÉMU




Registrace proběhla v pořádku, v nejbližším čase Vám dojde e-mailem s odkazem pro potvrzení platnosti.

Ověřuje a aktualizuje se
vůči ARES

...a **jméno** a **e-mail** zadavatele dat o organizaci - na tento mail Vám přijdou informace k dokončení registrace (ale i při obnovování hesla)

Registrace 2 – aktivace účtu

IS-SPORT – registrace nového uživatele

 **is-sport@msmt.cz** prostřednictvím domény nidv-web-02-prod.nidv.cz 11:22 (před 0 minutami) ☆  

komu: mně ▾

Dobrý den,

Úvodní část registrace do systému podávání projektových žádostí na aktivity v oblasti Státní podpory sportu IS-SPORT se zdařila.

Pro dokončení registrace - aktivaci vašeho účtu potvrďte svůj e-mail na adrese <http://is-sport-test.nidv.cz/user/confirm-registration?hash=PQYE9BRZKK&mail=to.je.tomik%40gmail.com>

Po aktivaci účtu vám systém zašle přihlašovací údaje.

správce aplikace _____
Pokud bude řetězec s odkazem rozdělen na několik řádků, překopírujte ho do Vašeho internetového prohlížeče a načtete příslušnou stránku (např. klávesou F5).

Text mailu obsahuje [internetový odkaz](http://is-sport-test.nidv.cz/user/confirm-registration?hash=PQYE9BRZKK&mail=to.je.tomik%40gmail.com), který je nutno KLEPNUTÍM myší POTVRDIT a tím aktivovat Váš účet

Registrace 3 – přístupové údaje k účtu

IS-SPORT – aktivace účtu nového uživatele

Doručená pošta x

test@xswd.cz prostřednictvím domény niwww-out.nidm.cz 15.8. ☆

komu: mně ▾

Dobrý den,
aktivovali jsme váš účet v systému **IS-SPORT**

Vaše přihlašovací jméno je [obnovitelné] [obnovitelné]
Vaše heslo je [obnovitelné] (po prvním přihlášení vám jej doporučujeme změnit).

Po přihlášení se do systému na adrese IS-SPORT.MSMT.CZ vyplňte nejprve další údaje o vaší organizaci, které jsou potřeba pro projektové žádosti.

Další informace najdete v záložkách Aktuality, Metodika.

V případě jakýchkoliv problémů či dotazů využijte záložku Nápověda nebo uživatelskou podporu POTREBUJI POMOC na adrese is-sport.msmt.cz/napoveda/zeptejte_se

Text mailu obsahuje

- uživatelské (přihlašovací) jméno
- heslo

Pomocí kterého se můžete přihlásit do systému

Obnovení hesla

1. Zadejte buď vlevo **IČ** (neznáte-li, pak vpravo **e-mail**) a klepněte na tlačítko **OBNOVIT HESLO**

ŽÁDOST O ZNOVUOBNOVENÍ HESLA

ZNÁM IČ SVÉ ORGANIZACE Pokud znáte IČ vaší organizace, vyplňte ho do tohoto formuláře: IČ organizace <input type="text" value="68059175"/> OBNOVIT HESLO	MYSLÍM, ŽE ZNÁM POUZE KONTAKTNÍ E-MAIL Pokud neznáte ani uživatelské jméno, vyplňte do tohoto formuláře e-mailovou adresu, kterou si myslíte, že máte v systému uvedenu: Kontaktní e-mail <input type="text" value="acam@seznam.cz"/> OBNOVIT HESLO
---	--

Obnova vašeho hesla byla zahájena. Na vaši e-mailovou adresu vám dorazí podrobné instrukce.

Předmět: IS Prevence - Obnovení hesla

Datum: 15.5. 2012, 05:53 - dnes v 05:53

Odpovědět **Odp. všem** **Přeposlat** **Tisk** **Smaž** **Smaž jako SPAM** **D**

Dobrý den,

zaznamenali jsme žádost o obnovu Vašeho hesla.

Pro obnovení hesla v systému IS Prevence přejděte na stránku <http://is-prevence-test.nidm.cz/user/confirm-password-change?hash=AL33E7UWHD&mail=acam%40seznam.cz>

Pokud si heslo obnovit nepřejete, ignorujte tuto zprávu.

2. Systém zahájí obnovu hesla a na váš registrační e-mail zašle žádost na dokončení změny ...
internetový odkaz

ŽÁDOST O ZNOVUOBNOVENÍ HESLA

K dokončení změny hesla již pouze stačí zadat nové heslo.

3. Zadáte a potvrdíte **nové heslo**

Nové heslo	<input type="password" value="....."/>
Heslo (opište pro kontrolu)	<input type="password" value="....."/>
OBNOVIT MÉ HESLO	

Přihlášení do systému

Účet vaší organizace byl aktivován, nyní se můžete přihlásit

PŘIHLÁŠENÍ UŽIVATELE DO SYSTÉMU

Uživatelské jméno

Heslo

PŘIHLÁSIT

ŽÁDOST O ZNOVUOBNOVENÍ HESLA

Nemůžete si vzpomenout na své heslo? Pomůžeme vám ho obnovit.

OBNOVIT HESLO

REGISTRACE ORGANIZACE

Registrace Vaší organizace do systému je hračka!

REGISTROVAT

Pro vstup do aplikace s
možností zadávání projektové
žádosti zadejte mailem zasláné
Uživatelské jméno
a **heslo** ...

...a klepněte na tlačítko
„PŘIHLÁSIT SE“

Úvodní obrazovka po přihlášení do systému

Nová záložka **PROJEKTY**

VÝZNAM A CÍLE INFORMAČNÍHO SYSTÉMU

Informační systém MŠMT je nástrojem, ve kterém je vedena evidence žádostí o dotaci v dotačním titulu na podporu aktivit v oblasti primární prevence rizikového chování vyhlášeném úsekem prevence odboru 27 MŠMT.

Žadatelé o dotace v IS udržují aktuální identifikační údaje a vkládají žádosti o dotaci. K tomu zde také naleznou aktuální dokumenty a pokyny.

NÁPOVĚDA

METODIKA

ÚDAJE O ORGANIZACI

ODHLÁSIT

JSTE PŘIHLÁŠEN

Acam Kedar (acam@seznam.cz)

AKTUALITY

Spuštění IS pro žadatele

Podávání žádostí o dotace na realizace projektů v roce 2017

Informační systém je otevřen od 1. 10. 2016 pro podávání žádostí na rok 2017.

Pro zpracování žádosti se řiďte informacemi MŠMT, které najdete na [této adrese](#).

V případě, že si nebudete vědět rady, přečtěte si [náповědu](#), [metodická doporučení](#), případně odpovědi na [často kladené dotazy](#).

Pokud ani jedno nepomůže, obraťte se na uživatelskou podporu prostřednictvím [tohoto formuláře](#).

ZOBRAZIT ARCHIV AKTUALIT

POTŘEBUJI POMOC!



...Aktualizace údajů o organizaci

Nastavení údajů o organizaci

...údaje z registrace
(budou již načteny)

NASTAVENÍ UŽIVATELE

Úvodní stránka

Nastavení uživatele

Změna hesla

Nastavení organizace

Dokumenty organizace

POTŘEBNÁ POMOČ!



Vaše jméno	<input type="text" value="Acam Kedar"/> <small>Platný e-mail může vypadat např. jmeno@organizace.cz</small>
Váš e-mail	<input type="text" value="acam@seznam.cz"/>
Telefon	<input type="text" value="774696167"/>
Adresa vašeho pracoviště	<input type="text" value="Makovského 436, Nové Město na Moravě"/>

...ukážete-li myši na editační pole, systém vám napoví žlutou „bublinovou“ nápovědou

ULOŽIT ZMĚNY

Položky dat o organizaci (vkládají se **JEDNOU** za organizaci a platí **PRO VŠECHNY** vámi podávané projekty)

...zadané údaje je třeba **VŽDY „ULOŽIT“**

Změna hesla

Heslo musí splňovat základní bezpečnostní pravidla:

NASTAVENÍ - ZMĚNA HESLA

Úvodní stránka

Nastavení uživatele

Změna hesla

Nastavení organizace

Dokumenty organizace

Zástupci organizace

Heslo

Heslo (opíšte pro kontrolu)

ULOŽIT ZMĚNY

Heslo je povinné, tzn. nesmí být prázdné a pro zajištění bezpečnosti heslo musí mít:

- minimálně 6 znaků
- musí obsahovat **VELKÁ** i malá písmena a minimálně jedno číslo

Heslo musíte zadat dvakrát, aby se předešlo možným překlepům.

1. Zadáte a potvrdíte **nové heslo**

...

2. Nezapomeňte „**ULOŽIT ZMĚNY**“

Nastavení organizace

NASTAVENÍ ORGANIZACE

Účetní stránka

Nastavení uživatele

Změna hesla

Nastavení organizace

Dokumenty organizace

Zástupci organizace

Název organizace

Ulice

Číslo popisné

Číslo orientační

Obec

Část obce

PSČ

Kraj

Okres

FAKTURAČNÍ ÚDAJE ORGANIZACE

IČ

Finanční úřad

Právní subjektivita

BANKOVNÍ ÚDAJE ORGANIZACE

-- Nevybráno --

Fyzická osoba

Soukromá škola

Církevní škola

Jiná organizace

Krajem zřízená právnická osoba vykonávající činnost škol a školských zařízení

Obcí zřízená právnická osoba vykonávající činnost škol a školských zařízení

Občanské sdružení podle zákona č. 83/1990 Sb.

Obecně prospěšná společnost

Spolek dle zákona č. 89/2012 Sb., Občanský zákoník

Ústav dle zákona č. 89/2012 Sb., Občanský zákoník

Fundace dle zákona č. 89/2012 Sb., Občanský zákoník

Korporace dle zákona č. 89/2012 Sb., Občanský zákoník

OSOBA JEDNAJÍCÍ JMÉNEM ORGANIZACE

Jméno a příjmení

Funkce v organizaci

E-mail

ULOŽIT

Korespondenční údaje... obec, ulice, PSČ, kraj, okres, ...

Fakturační údaje ... IČ, finanční úřad, právní subjektivita, plátce DPH, ...

Údaje o bance... kam vám přijde (po schválení:-)) dotace

Kontaktní údaje organizace

Osoba jednající (zodpovídající) za organizaci – **STATUTÁRNÍ ZÁSTUPCE** – bude uvedena v **Rozhodnutí**

Dokumenty organizace - 1

NASTAVENÍ - DOKUMENTY ORGANIZACE

Nastavení uživatele

Změna hesla

Nastavení organizace

Dokumenty organizace

Zatím nemáte nahrány žádné soubory - nový soubor můžete nahrát zeleným tlačítkem **VLOŽIT DOKUMENT**.

1. Začněte zde ...

PŘIDAT NOVÝ DOKUMENT

PŘIDAT NOVÝ SOUBOR

Soubor

Název souboru

Typ souboru (nepovinné)

Typ souboru (nepovinné)
-- Nevybráno --
Bankovní identifikace účtu
Další informace o subjektu
Doklad o právní subjektivitě
Doklad o přidělení IČ

NEUKLÁDAT

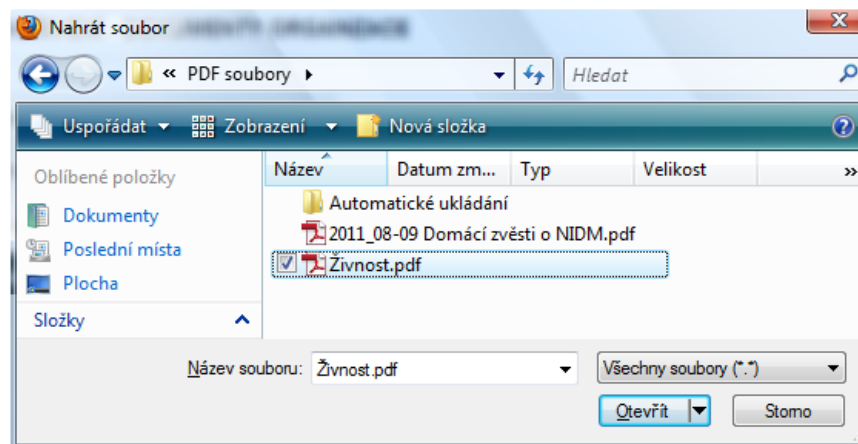
VLOŽIT DOKUMENT

2. Vyberte typ souboru

3. Zadejte jeho název v systému

4. Vyberte příslušný Soubor na disku

5. Nezapomeňte „VLOŽIT DOKUMENT“



Dokumenty organizace - 2

NASTAVENÍ - DOKUMENTY ORGANIZACE

Úvodní stránka

Nastavení uživatele

Změna hesla

Nastavení organizace

Dokumenty organizace

POTŘEBUJI POMOC!



DOKUMENTY NAHRANÉ V ROCE 2016



banka (DOC, 36 kB)

Datum vložení: 23.9.16 10:45

Typ dokumentu: Bankovní identifikace účtu

Stáhnout



Test (PDF, 35.74 kB)

Datum vložení: 19.9.16 15:58

Typ dokumentu: Doklad o právní subjektivitě

Stáhnout

PŘIDAT NOVÝ DOKUMENT

Nahrané Dokumenty organizace nelze z důvodů archivace odstranit. Pokud vložíte chybný soubor, vložte ten správný dokument znovu. Při hodnocení se posuzuje ten NAPOSLED vložený.

III. Správa projektů

1. Klepněte na Projekty

Rozpracované projekty...

ROZPRACOVANÉ PROJEKTY

Úvodní stránka > Projekty

Název projektu	Evidenční číslo	Dotační program	Stav	Akce
TEST*	SPORT-VI-0002/2017	Žádost na podporu „VSA“ PROGRAM č. VI	Otevřený	EDITOVAT SMAZAT
Pokusný projekt IV - RaMa	SPORT-VI-0005/2017	Žádost na podporu „VSA“ PROGRAM č. VI	Otevřený	EDITOVAT SMAZAT

ZALOŽIT NOVÝ PROJEKT

ŽÁDOST NA PODPORU SPORTOVNÍ REPREZENTACE
PROGRAM Č. I

ZALOŽIT PROJEKT

podání do 31.10.2016

ŽÁDOST NA PODPORU „VSA“ PROGRAM Č. VI

ZALOŽIT PROJEKT

podání do 31.10.2016

3. ...lze je
a) Editovat
b) Smazat

PODANÉ PROJEKTY

Název projektu	Evidenční číslo	Dotační program	Stav	Datum el. podání	Akce
TEST2	SPORT-V-0001/2017	Podpora sportovních svazů č. V	podaný	30.9.16 16:25	STÁHNOUT PDF ŽÁDOSTI

Podané projekty...
Lze stáhnout a
vytisknout

2. Založení nového projektu:

- Dle právní subjektivity a typu organizace
- Nabídka PROGRAM I - X

IV. Založení a vyplnění projektové žádosti

Projektová žádost obsahuje několik částí (kapitol):

- a) Obsahové vymezení požadavku
- b) Ekonomika žádosti
- c) Zdroje financování
- d) Členská základna
- e) Kontaktní spojení - gestor

Založení projektu

ZALOŽIT NOVÝ PROJEKT

PROGRAMY NA REALIZACI AKTIVIT V OBLASTI PREVENCE RIZIKOVÉHO CHOVÁNÍ

Pokud je váš projekt možné zařadit do více kategorií / témat, zvolte to, které je prioritní.

INDIVIDUÁLNÍ PROJEKTY 2017

ZALOŽIT PROJEKT

podání do 30.9.2016

BEZPEČNÉ KLIMA V ČESKÝCH ŠKOLÁCH

ZALOŽIT PROJEKT

podání do 30.9.2016

1. Zvolíme oblast zaměření projektu

INDIVIDUÁLNÍ PROJEKTY 2017 - ZALOŽENÍ NOVÉHO PROJEKTU

[Úvodní stránka](#) [Projekty](#)

Název projektu

2. Zadejte název projektu

[ZPĚT NA ÚVODNÍ STRÁNKU DOTAČNÍCH PROGRAMŮ](#)

ZALOŽIT NOVÝ PROJEKT

V případě zadávání nového projektu vypište název projektu a potvrďte zeleným tlačítkem. V případě, že navazujete na projekt, který byl v minulém roce podpořen, označte jej a potvrďte zeleným tlačítkem.

3. Kliknutím na tlačítko „Založit nový projekt“ vznikne v systému nový projekt a můžete editovat jeho obsah

Struktura projektové žádosti

Návrat na tuto úvodní obrazovku projektu

Název a ev.č. aktuálně upravovaného projektu



ČIŠNÍ SYSTÉM
PRO SPORT

PROJEKTY AKTUALITY METODIKA NÁPOVĚDA

Jste přihlášen jako Acam Kedar

Údaje o organizaci Odhlásit

TEST SPORT-VI-0002/2017

Úvodní stránka > Projekty

Přehled projektu

NÁHLED PROJEKTU

Obsahové vymezení požadavku

Ekonomika žádosti

Zdroje financování

Členská základna

Kontaktní spojení - gestor

V seznamu vlevo jsou odkazy na formuláře jednotlivých částí projektu. Pokud má položka šedou ikonu s křížkem , není vyplněná, pokud zelenou , je v pořádku vyplněná.

Před uzavřením žádosti doporučujeme projít všechny části žádosti, i když budou zelené. Některé části jsou totiž nepovinné a tedy zelené i bez vyplnění (např. Mzdové prostředky, ...).

◀ Přehled všech projektů organizace

POTŘEBUJI POMOC



Návrat na úvodní **přehled všech projektů** (rozpracovaných i uzavřených)

Aktuální stav vyplňování „kapitol“ projektu ... všechny kapitoly musí mít nakonec „zelenou fajfku“

Tiskový náhled aktuálně upravovaného projektu

Obsahové vymezení požadavku

Přehled projektu

Obsahové vymezení požadavku

Ekonomika žádosti

Zdroje financování

Členská základna

Kontaktní spojení - gestor

◀ Přehled všech projektů organizace

POTŘEBUJI POMOC!



Od
(nepovinné)

Do
(nepovinné)

Stručná anotace
obsahu pro potřeby
výběrové komise

Podrobné obsahové
vymezení

Předběžný rozpočet
požadovaných
prostředků, resp.
předběžný rozpočet
každé samostatné
VSA:

Rozpis příjmových a
výdajových položek

1. Realizace projektu
(Od: min 1.1.2017
Do: max 31.12. 2017)

2. Stručná anotace obsahu
požadavku

3. Pro různé programy zde budou různá pole...

Upozornění na odhlášení

Po 30 min vyprší platnost vašeho přihlášení

MS MIT INFORMAČNÍ SYSTÉM
ODBORU PRO SPORT

PROJEKTY AKTUALITY METODIKA NÁPOVĚDA

Jste přihlášen jako Acam Kedar Údaje o organizaci Odhlásit

TEST SPORT-VI-0002/2017 Úvodní stránka Projekty

Přehled projektu

- Obsahové vymezení požadavku ✓
- Ekonomika žádosti ✓
- Zdroje financování ✓

Od 7.3.2017 (nepovinné)

Do 25.12.2017 (nepovinné)

Stručná anotace obsahu pro potřeby sfds

Při vyplňování žádosti někdy potřebujete více času. Systém je nastaven z bezpečnostních důvodů na maximálně 30 minutovou odmlku, po této době budete odhlášeni. Systém vás o zbývajícím čase do odhlášení upozorňuje tímto textem.

ULOŽIT

Nezapomeňte včas
„ZMĚNY ULOŽIT“

Ekonomika žádosti

Přehled projektu

Obsahové vymezení požadavku

Ekonomika žádosti

Zdroje financování

Členská základna

Kontaktní spojení - gestor

◀ Přehled všech projektů organizace

POTŘEBUJI POMOC!



ÚDAJE V KČ

Celkové náklady
projektu

120000

Požadovaná výše
dotace celkem

100000

1. Celkové náklady a požadovaná dotace celkem

Z TOHO

na mzdy

60000

na služby

20000

na materiál

20000

na ostatní

0

2. Struktura dotace (mzdy, služby, materiál, ostatní)

ULOŽIT

3. Nezapomeňte „ULOŽIT ZMĚNY“

Zdroje financování - 1

Přehled projektu

Obsahové vymezení požadavku

Ekonomika žádosti

Zdroje financování

Členská základna

Kontaktní spojení - gestor

◀ Přehled všech projektů organizace

POTŘEBUJI POMOC!



Spoluúčast žadatele v %

Spoluúčast žadatele v kraje/města/obce v %

Dochází k využití dalších státních zdrojů
(nepovinné)

Částka v tisících Kč

Konkrétně z jakých státních zdrojů/účel
(nepovinné)

1. Spoluúčast žadatele

VLASTNÍ ZDROJE ŽADATELE

Výše vlastních zdrojů v Kč

Komentář ke státním zdrojům (jaké zdroje, účel použití)
(nepovinné)

2. Vlastní zdroje žadatele

Zdroje financování - 2

ZDROJE Z OBCE (KRAJE)

Výše obecních zdrojů v Kč

0

Komentář k obecním zdrojům (jaké zdroje, účel použití)
(nepovinné)

0

3. Zdroje z obce (kraje)

ZDROJE ZE STÁTNÍCH INSTITUCÍ

Výše státních zdrojů v Kč

0

Komentář ke státním zdrojům (jaké zdroje, účel použití)
(nepovinné)

0

4. Zdroje ze státních institucí (MVČR, vláda, ...)

Členská základna

Přehled projektu	
Obsahové vymezení požadavku	✓
Ekonomika žádosti	✓
Zdroje financování	✓
Členská základna	✓
Kontaktní spojení - gestor	✓
◀ Přehled všech projektů organizace	

POTŘEBUJI POMOC!



ČLENSKÁ ZÁKLADNA (DĚTI A MLÁDEŽ DO 18LET)

Počet členů (Mládež)	<input type="text" value="1"/>
Počet členů (Dospělí)	<input type="text" value="1"/>
Členské příspěvky (Mládež)	<input type="text" value="1"/>
Členské příspěvky (Dospělí)	<input type="text" value="1"/>

1. Členská základna (děti, mládež, dospělí)

ÚDAJE UKAZUJÍCÍ POČET ČLENŮ S OHLEDEM NA CHARAKTERISTIKU PŮSOBNOSTI

Sportovci v soutěžích	<input type="text" value="1"/>
Aktivní sportovci	<input type="text" value="0"/>
Trenéři	<input type="text" value="0"/>
Rozhodčí	<input type="text" value="0"/>
Organizační pracovníci	<input type="text" value="0"/>
Funkcionáři	<input type="text" value="0"/>
Ostatní	<input type="text" value="0"/>

2. Členská základna dle působnosti (sportovci, trenéři, rozhodčí, ...)

ULOŽIT

Kontaktní osoba projektu

1. Zadáte požadované kontaktní údaje na osobu, která bude garantovat a koordinovat realizaci aktivit ...

Přehled projektu

Obsahové vymezení požadavku

Ekonomika žádosti

Zdroje financování

Členská základna

Kontaktní spojení - gestor

◀ Přehled všech projektů organizace

POTŘEBUJI POMOC!



Příjmení	<input type="text" value="PRIJMENI GESTOR"/>
Jméno	<input type="text" value="JMENO GESTOR"/>
Titul (nepovinné)	<input type="text" value="TITUL GESTOR"/>
Funkce	<input type="text" value="FCE GESTOR"/>
Telefon 1	<input type="text" value="TEL 1 GESTOR"/>
Telefon 2 (nepovinné)	<input type="text" value="TEL 2 GESTOR"/>
E-mail	<input type="text" value="EMAIL GESTOR"/>

ULOŽIT

2. Nezapomeňte „ULOŽIT ZMĚNY“

V. Uzavření projektu a podání žádosti

Projektová žádost se odevzdává

- a) Finální kontrola projektové žádosti
 - náhled projektu – věcná kontrola
 - zdroje financování – finanční kontrola
- b) Uzavření a elektronické podání žádosti
- c) Vytisknutí finální PDF žádosti, její podepsání a odeslání na sběrnou adresu dle metodiky MŠMT

Náhled projektu v průběhu psaní

The image shows a multi-page application form for a project grant. The pages are titled as follows:

- PROJEKČNÍ KOSOVY** (Project Overview)
- Žádost o státní dotaci** (Request for State Grant)
- CELKOVÝ ROZPOČET** (Overall Budget)
- IDENTIFIKAČNÍ ÚDAJE O PŘEDKLÁDAJÍCÍ ORGANIZACI** (Identification Data of the Applicant Organization)
- OSOBA ŽADAJÍCÍ PŘÍJEM ORGANIZACE** (Person Requesting Income of the Organization)
- KAPITOLY PROJEKTU DETAILNĚ** (Project Chapters in Detail)
- 1. SÍLKOVIČÍ ÚDAJE A POUČITELNĚ** (1. SÍLKOVIČÍ Data and Summary)
- 2. SÍLKOVIČÍ ÚDAJE A KROKOVÝ ROZPOČET** (2. SÍLKOVIČÍ Data and Step-by-Step Budget)
- 3. ČLÁNKY** (Articles)
- 4. ÚDAJE O POUČITELNĚ** (Data on Summary)
- 5. SÍLKOVIČÍ ÚDAJE (OHVY)** (5. SÍLKOVIČÍ Data (OHVY))
- 6. SÍLKOVIČÍ ÚDAJE (OHVY)** (6. SÍLKOVIČÍ Data (OHVY))
- 7. SÍLKOVIČÍ ÚDAJE (OHVY)** (7. SÍLKOVIČÍ Data (OHVY))
- 8. SÍLKOVIČÍ ÚDAJE (OHVY)** (8. SÍLKOVIČÍ Data (OHVY))
- 9. SÍLKOVIČÍ ÚDAJE (OHVY)** (9. SÍLKOVIČÍ Data (OHVY))
- 10. SÍLKOVIČÍ ÚDAJE (OHVY)** (10. SÍLKOVIČÍ Data (OHVY))
- 11. SÍLKOVIČÍ ÚDAJE (OHVY)** (11. SÍLKOVIČÍ Data (OHVY))
- 12. SÍLKOVIČÍ ÚDAJE (OHVY)** (12. SÍLKOVIČÍ Data (OHVY))
- 13. SÍLKOVIČÍ ÚDAJE (OHVY)** (13. SÍLKOVIČÍ Data (OHVY))
- 14. SÍLKOVIČÍ ÚDAJE (OHVY)** (14. SÍLKOVIČÍ Data (OHVY))
- 15. SÍLKOVIČÍ ÚDAJE (OHVY)** (15. SÍLKOVIČÍ Data (OHVY))
- 16. SÍLKOVIČÍ ÚDAJE (OHVY)** (16. SÍLKOVIČÍ Data (OHVY))
- 17. SÍLKOVIČÍ ÚDAJE (OHVY)** (17. SÍLKOVIČÍ Data (OHVY))
- 18. SÍLKOVIČÍ ÚDAJE (OHVY)** (18. SÍLKOVIČÍ Data (OHVY))
- 19. SÍLKOVIČÍ ÚDAJE (OHVY)** (19. SÍLKOVIČÍ Data (OHVY))
- 20. SÍLKOVIČÍ ÚDAJE (OHVY)** (20. SÍLKOVIČÍ Data (OHVY))
- 21. SÍLKOVIČÍ ÚDAJE (OHVY)** (21. SÍLKOVIČÍ Data (OHVY))
- 22. SÍLKOVIČÍ ÚDAJE (OHVY)** (22. SÍLKOVIČÍ Data (OHVY))
- 23. SÍLKOVIČÍ ÚDAJE (OHVY)** (23. SÍLKOVIČÍ Data (OHVY))
- 24. SÍLKOVIČÍ ÚDAJE (OHVY)** (24. SÍLKOVIČÍ Data (OHVY))
- 25. SÍLKOVIČÍ ÚDAJE (OHVY)** (25. SÍLKOVIČÍ Data (OHVY))
- 26. SÍLKOVIČÍ ÚDAJE (OHVY)** (26. SÍLKOVIČÍ Data (OHVY))
- 27. SÍLKOVIČÍ ÚDAJE (OHVY)** (27. SÍLKOVIČÍ Data (OHVY))
- 28. SÍLKOVIČÍ ÚDAJE (OHVY)** (28. SÍLKOVIČÍ Data (OHVY))
- 29. SÍLKOVIČÍ ÚDAJE (OHVY)** (29. SÍLKOVIČÍ Data (OHVY))
- 30. SÍLKOVIČÍ ÚDAJE (OHVY)** (30. SÍLKOVIČÍ Data (OHVY))
- 31. SÍLKOVIČÍ ÚDAJE (OHVY)** (31. SÍLKOVIČÍ Data (OHVY))
- 32. SÍLKOVIČÍ ÚDAJE (OHVY)** (32. SÍLKOVIČÍ Data (OHVY))
- 33. SÍLKOVIČÍ ÚDAJE (OHVY)** (33. SÍLKOVIČÍ Data (OHVY))
- 34. SÍLKOVIČÍ ÚDAJE (OHVY)** (34. SÍLKOVIČÍ Data (OHVY))
- 35. SÍLKOVIČÍ ÚDAJE (OHVY)** (35. SÍLKOVIČÍ Data (OHVY))
- 36. SÍLKOVIČÍ ÚDAJE (OHVY)** (36. SÍLKOVIČÍ Data (OHVY))
- 37. SÍLKOVIČÍ ÚDAJE (OHVY)** (37. SÍLKOVIČÍ Data (OHVY))
- 38. SÍLKOVIČÍ ÚDAJE (OHVY)** (38. SÍLKOVIČÍ Data (OHVY))
- 39. SÍLKOVIČÍ ÚDAJE (OHVY)** (39. SÍLKOVIČÍ Data (OHVY))
- 40. SÍLKOVIČÍ ÚDAJE (OHVY)** (40. SÍLKOVIČÍ Data (OHVY))
- 41. SÍLKOVIČÍ ÚDAJE (OHVY)** (41. SÍLKOVIČÍ Data (OHVY))
- 42. SÍLKOVIČÍ ÚDAJE (OHVY)** (42. SÍLKOVIČÍ Data (OHVY))
- 43. SÍLKOVIČÍ ÚDAJE (OHVY)** (43. SÍLKOVIČÍ Data (OHVY))
- 44. SÍLKOVIČÍ ÚDAJE (OHVY)** (44. SÍLKOVIČÍ Data (OHVY))
- 45. SÍLKOVIČÍ ÚDAJE (OHVY)** (45. SÍLKOVIČÍ Data (OHVY))
- 46. SÍLKOVIČÍ ÚDAJE (OHVY)** (46. SÍLKOVIČÍ Data (OHVY))
- 47. SÍLKOVIČÍ ÚDAJE (OHVY)** (47. SÍLKOVIČÍ Data (OHVY))
- 48. SÍLKOVIČÍ ÚDAJE (OHVY)** (48. SÍLKOVIČÍ Data (OHVY))
- 49. SÍLKOVIČÍ ÚDAJE (OHVY)** (49. SÍLKOVIČÍ Data (OHVY))
- 50. SÍLKOVIČÍ ÚDAJE (OHVY)** (50. SÍLKOVIČÍ Data (OHVY))

Souhrnně se zobrazí všechny položky žádosti v podobě, ve které bude po kompletaci všech povinných položek projekt uzavřen a převeden do PDF formátu.

Nejedná se o finální žádost, ale POUZE o náhled!!!

Uzavření projektu

Přehled projektu

Obsahové vymezení požadavku	<input checked="" type="checkbox"/>
Ekonomika žádosti	<input checked="" type="checkbox"/>
Zdroje financování	<input checked="" type="checkbox"/>
Členská základna	<input checked="" type="checkbox"/>
Kontaktní spojení - gestor	<input checked="" type="checkbox"/>

◀ Přehled všech projektů organizace

POTŘEBUJI POMOC!



NÁHLED PROJEKTU

UZAVŘÍT A PODAT HOTOVÝ PROJEKT

V seznamu vlevo jsou odkazy na formuláře jednotlivých částí projektu. Pokud má položka šedou ikonu s křížkem není vyplněná, pokud zelenou , je v pořádku vyplněná.

Před uzavřením žádosti doporučujeme projít všechny části žádosti, i když budou zelené. Některé části jsou totiž nutné a tedy zelené i bez vyplnění (např. Mzdové prostředky, ...).

Vše by mělo být „zelené“ ...

...teprve pak půjde „Uzavřít a podat hotový projekt“ ...

Správa projektů

ROZPRACOVANÉ PROJEKTY

Úvodní stránka > Projekty

Název projektu	Evidenční číslo	Dotační program	Stav	Akce
TEST	SPORT-VI-0002/2017	Žádost na podporu „VSA“ PROGRAM č. VI	Otevřený	EDITOVAT SMAZAT
Pokusný projekt IV - RaMa	SPORT-VI-0005/2017	Žádost na podporu „VSA“ PROGRAM č. VI	Otevřený	EDITOVAT SMAZAT

ZALOŽIT NOVÝ PROJEKT

ŽÁDOST NA PODPORU SPORTOVNÍ REPREZENTACE
PROGRAM Č. I

ZALOŽIT PROJEKT

podání do 31.10.2016

ŽÁDOST NA PODPORU „VSA“

ZALOŽIT PROJEKT

...a stáhnout si finální žádost
ve formátu PDF...podepsat a
poslat na sběrnou adresu
včetně příloh organizace

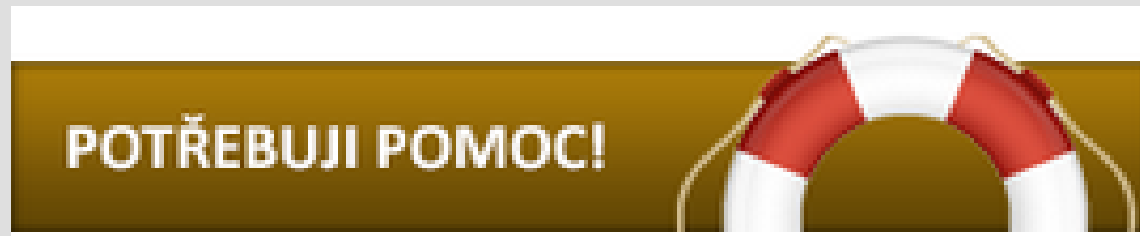
PODANÉ PROJEKTY

Název projektu	Evidenční číslo	Dotační program	Stav	Datum el. podání	Akce
TEST2	SPORT-V-0001/2017	Žádost na podporu sportovních svazů č. V	podaný	30.9.16 16:25	STÁHNOUT PDF ŽÁDOSTI

VI. Potřebujete pomoci?

Kdykoliv budete potřebovat pomoci, využijte:

- a) Náповědu
- b) Interaktivní formulář „**Potřebuji pomoc**“



Uživatelská podpora - Náповěda

NÁPOVĚDA

Úvodní stránka : Náповěda

Zeptejte se

FAQ - často kladené dotazy

Uživatelská příručka

POTŘEBUJI PŮMOC!



Ve vnořeném menu pak další kapitoly...

Informační systém je nástrojem MŠMT, ve kterém je vedena evidence žádosti o dotaci v dotačním titulu zaměřeném na prevenci rizikového chování působnosti MŠMT.

- **Žadatelé o dotace** v IS udržují aktuální identifikační údaje a vkládají žádosti o dotaci. K tomu zde také naleznou aktuální dokumenty a pokyny.

PŘÍSTUP K IS

Jako nepřihlášený uživatel můžete procházet dokumenty přístupné veřejnosti nebo prohlížet základní informace o realizovaných projektech a v jejich rámci v položkách vyhledávat pomocí fulltextového vyhledávání. Další funkce IS můžete využívat až po [přihlášení](#).

PŘIHLÁŠENÍ

Každý přistupuje do systému pod unikátním uživatelským jménem a heslem. Přihlášení probíhá prostřednictvím [přihlašovací stránky](#). Pokud chcete pracovat pod jiným přístupem, musíte se nejprve odhlásit a pak teprve je možné se přihlásit jako jiný uživatel.

REGISTRACE

Pokud se se systémem chystáte pracovat poprvé, musíte vaši organizaci [registrovat](#). Při registraci:

1. název organizace (shodný se stanovami nebo zřizovací listinou),
2. IČ,
3. kontaktní e-mailovou adresu organizace (nikoliv soukromou).

Po registraci vám na zadanou e-mailovou adresu přijde mail s přístupovými údaji.

Vyplňování žádosti

- Žádost může vyplňovat pouze zaregistrovaný uživatel po přihlášení se svým uživatelským jménem a heslem.

Na úvodní stránce je základní náповěda...

Uživatelská podpora – ČKD

Jste přihlášen jako Acam Kedar

Údaje o organizaci Odhlásit

FAQ - ČASTO KLADENÉ DOTAZY

Úvodní stránka · Nápověda · FAQ

Zeptejte se

FAQ - často kladené dotazy

Uživatelská příručka

POTŘEBUJI POMOC!



Často kladené dotazy

Často kladené dotazy (Frequently Asked Questions)

Než začnete pracovat informačním systémem, je vhodné si přečíst... Přesto se však může stát, že v něm nenajdete všechno. Na této stránce budeme postupně zveřejňovat nejčastější dotazy žadatelů a odpovědi na ně. Pokud si je, můžete předejít obtížím a problémům, které Vás mohou potkat.

Otázky jsou řazeny pod sebou, v textu můžete vyhledávat např. stiskem klávesnice CTRL + F a zadáním Vámi hledaného slova...např. registrace.

1. REGISTRACE

OT: V minulých letech jsme žádali a realizovali pr...

ODP: Letos se používá zcela nový SW, je nutné s...

2. SEMINÁŘE K DOTAČNÍMU ŘÍZENÍ

OT: Budou se konat pro žadatele informační semináře? Pokud ano, kde se můžeme přihlásit?

ODP: Ano, počítáme se semináři, termíny i přihlašování bude zveřejněno v září.

3. ÚDAJE O ORGANIZACI

OT: Při vyplňování údajů o organizaci mi v sekci Nastavení organizace neade vyplnit ři...

Nejprve hledejte odpovědi na své dotazy ZDE. Ušetříte čas sobě i pracovníkům uživatelské podpory.

Využijte vyhledávání na webových stránkách – **CTRL + F**

Uživatelská podpora → Zeptejte se

Když jste kdekoliv dříve klepli na kruh...objeví se tento formulář:

Jste přihlášen jako Acam Kedar

Údaje o organizaci Odhlásit

ZEPTEJTE SE

Úvodní stránka · Nápověda · Zeptejte se

Zeptejte se

FAQ - často kladené dotazy

Uživatelská příručka

POTŘEBUJI POMOC!



Následný formulář použijte k nahlášení problému při přípravě, zpracování či podávání projektové žádosti v oblasti primární prevence rizikového chování. Pokud zde najdete odpověď na svůj dotaz, ušetříte čas sobě i pracovníkům uživatelské podpory.

Jakmile uložíte váš požadavek, systém ho zaregistruje a vyšle okamžitě zprávu zodpovědné osobě. Nebozději do jednoho pracovního dne dostanete od helpdesku NIDM mailem zprávu s návrhem řešení. Do 3 dnů budeme čekat na vaše řešení i o uzavření problému budete vždy paralelně informováni mailem.

Vaše jméno Acam Kedar

(nepovinné)

Váš e-mail acam@seznam.cz

IČ organizace 12312312

Telefon 774696167

(nepovinné)

Kategorie problému -- Nevybráno --

Evidenční číslo projektu

(nepovinné)

Stručný popis problému

Popis problému

1. Vyplníte
 - a) své kontaktní údaje – sem vám budou pracovníci podpory odpovídat
 - b) Údaje o projektu a také IČ + evidenční číslo projektu

2. Konkretizujte dotaz (rychleji se najde řešení)

ODESLAT

3. Odešlete na helpdesk

věcný, týkající se obsahu projektu
formální, týkající se vyplňování formuláře žádosti
38 technický, týkající se nefungování počítačového systému

Shrnutí prezentace

- ✓ I. Úvodní informace o systému
- ✓ II. Registrace nové organizace (žadatele)
- ✓ III. Správa projektů
- ✓ IV. Založení a vyplnění projektové žádosti
- ✓ V. Uzavření projektu a podání žádosti
- ✓ VI. Potřebujete pomoc?

Důležité kontaktní údaje

NIDV – potřebuji pomoc

<http://is-sport.msmt.cz/napoveda/zeptejte-se/>

MŠMT – odbor sportu – vyhlášovatel

www.msmt.cz

POTŘEBUJI POMOC!



Děkujeme za pozornost,
ať se vám podaří vytvořit
samé kvalitní a úspěšné
projekty 😊

Mgr. Radek Maca, NIDV